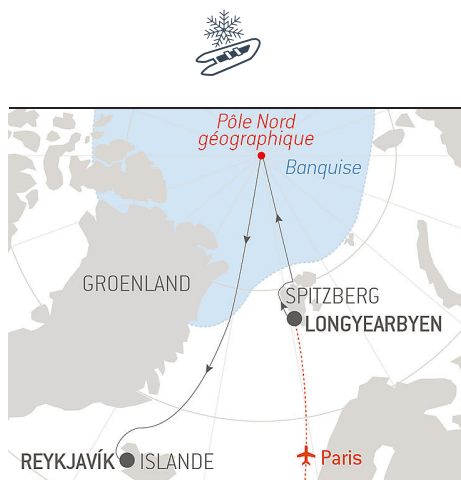


# Le pôle Nord géographique

Du 26.08.2023  
à 10.09.2023

Navire: **LE COMMANDANT CHARCOT**

De Longyearbyen, Spitzberg  
à Reykjavík



Vol Paris/Longyearbyen + transfert

Objectif 90° Nord ! De tout temps, **le pôle Nord** inspire, fascine, attire. Cet ailleurs impossible et mythique se laisse désirer.

Et si, **Le Commandant Charcot** réalisait cette quête absolue d'aventure, jusqu'à vous permettre – peut-être – de fouler ce point quasiment hors d'atteinte ?

Sur les traces des explorateurs qui jadis essayèrent d'approcher l'insaisissable, où se déploie **l'infini banquise et à 700 km des terres émergées**, vous faites partie des quelques élus à tenter l'odyssée.

Depuis le **Spitzberg**, vous naviguez dans les **eaux boréales**, aux confins de la Terre, là où les paysages se transforment perpétuellement au gré des glaces et des jeux de lumière. Ici, la nature règne en majesté et abrite une **faune foisonnante** : ours polaires, phoques ou encore baleines seront vos hôtes ! Votre découverte de ce monde silencieux, figé par le froid, se poursuit jusqu'à tenter d'atteindre le Graal de tout explorateur polaire : le pôle Nord !

Entraînée par les vents et les courants, la banquise dérive sans cesse et le commandant de votre navire devra manœuvrer avec précision et humilité pour **tenter d'atteindre le point le plus septentrional de notre planète**. Vous rallierez enfin l'Islande, terre de glace et de feu au terme de votre voyage.

## **Découvrez-en plus sur l'univers du Commandant Charcot !**

*Nous sommes les invités privilégiés de ces terres extrêmes où les conditions météo et glace dictent leur loi. Notre engagement pour le respect de cet environnement nous impose certaines règles de conduite et notre navigation, notamment dans les fjords, sera conditionnée par le type de glace rencontré, la banquise côtière devant être préservée, nous prendrons en compte ce facteur au jour le jour dans nos itinéraires. Le programme de navigation, les débarquements, les activités et l'observation de la faune ne peuvent être garantis et sont soumis aux conditions météo et glace. Ces expériences sont uniques et varient au jour le jour et à chaque départ. Le commandant et le chef d'expédition mettront tout en œuvre pour que votre expérience soit la plus riche possible, dans le respect des consignes de sécurité et des réglementations AECO.*



Les informations de ce document sont valides à date du 06.07.2022

# Le pôle Nord géographique

## VOS ESCALES :

### LONGYEARBYEN, SPITZBERG

Embarquement 26.08.2023 de 16:00 à 17:00

Départ 26.08.2023 à 18:00

Située sur l'île principale de l'archipel du **Svalbard**, **Longyearbyen** est la capitale territoriale **la plus au nord de la planète**. Avec ses températures hivernales pouvant aller jusqu'à moins 40°C, les paysages de cette ville minière sont saisissants. Les glaciers, les montagnes à perte de vue et la nature à l'état sauvage vous donnent l'impression de pénétrer une terre inexplorée.

### EN MER LE LONG DU SPITZBERG

Arrivée 27.08.2023

Départ 27.08.2023

Plus grande île de l'archipel du Svalbard, dont le nom signifie en allemand « montagnes pointues », le **Spitzberg** représente la dernière terre avant la banquise de l'Arctique. À bord de votre navire, vous longerez le littoral extrêmement spectaculaire de cette terre glacée. Entre **glaciers millénaires** et **montagnes tailladées**, vous découvrirez une **côte dentelée, creusée par les fjords**. Un décor unique, refuge d'une avifaune particulièrement riche, qui vous permettra de réaliser de somptueux clichés depuis le pont de votre navire.

### NAVIGATION BANQUISE

Arrivée 28.08.2023

Départ 01.09.2023

Vivez l'expérience absolument unique d'une navigation au cœur de la **banquise**, cette **vaste étendue de glace, vierge et immaculée**. Les paysages y changent constamment, passant d'une étendue lisse et plane à un chaos de glace, puis à des chenaux d'eau libre. Votre navire empruntera ces chenaux, déjà naturellement ouverts, et des zones de glace de moindre épaisseur pour vous offrir des moments de navigation magiques au milieu des plaques de glace de mer dérivantes. Ce sera aussi souvent l'occasion de rencontrer une faune particulière, inféodée à la banquise.

### PÔLE NORD GÉOGRAPHIQUE

Arrivée 02.09.2023

Départ 02.09.2023

Défini par une latitude de 90°nord, le pôle Nord géographique se situe sur l'axe de rotation de la Terre, à l'intersection de tous les méridiens. Plongé dans l'obscurité six mois durant, puis éclairé par le Soleil les six mois suivants, ce **site mythique, en permanence recouvert de glace** et éloigné des terres émergées, a fasciné des générations d'explorateurs. Seuls très peu d'hommes ont à ce jour réussi à l'atteindre : un exploit qui vous est désormais

accessible à bord du *Commandant Charcot*.

## NAVIGATION BANQUISE

Arrivée 03.09.2023

Départ 04.09.2023

Vivez l'expérience absolument unique d'une navigation au cœur de la **banquise**, cette **vaste étendue de glace, vierge et immaculée**. Les paysages y changent constamment, passant d'une étendue lisse et plane à un chaos de glace, puis à des chenaux d'eau libre. Votre navire empruntera ces chenaux, déjà naturellement ouverts, et des zones de glace de moindre épaisseur pour vous offrir des moments de navigation magiques au milieu des plaques de glace de mer dérivantes. Ce sera aussi souvent l'occasion de rencontrer une faune particulière, inféodée à la banquise.

## EN MER À BORD DU COMMANDANT CHARCOT

Arrivée 05.09.2023

Départ 09.09.2023

Vivez des moments de navigation exceptionnels à bord du *Commandant Charcot*, premier navire de haute exploration polaire, et premier navire de classe polaire PC2 capable de naviguer au cœur même des glaces, sur des mers et des océans que la banquise rend inaccessible aux navires de conception classique. *Le Commandant Charcot* accueille à son bord des équipements océanographiques et des scientifiques sélectionnés par un comité d'experts. Profitez des conférences et des temps d'échanges à bord avec ces spécialistes pour vous initier ou approfondir vos connaissances des pôles, participez avec PONANT au développement de la recherche scientifique et découvrons ensemble ce que ces fascinantes destinations ont encore à nous dire.

## REYKJAVÍK

Arrivée 10.09.2023 en début de matinée

Débarquement 10.09.2023 à 07:00

La capitale islandaise s'étend au bord d'une vaste baie, dans l'ouest du pays. Sur la colline d'Oskjuhlíð, le **musée Perlan** offre une vue panoramique sur les quartiers verdoyants. Un peu plus loin, on repère aisément la flèche de l'église évangélique **Hallgrímskirkja** : elle indique le centre historique, telle une invitation à flâner le long de Skólavörðustígur et de Laugavegur, deux rues animées aux charmantes petites boutiques. Aux portes de la ville, la péninsule de Reykjanes qui compte les insolites bassins thermaux du **Lagon bleu**, est la promesse d'un agréable moment de détente.